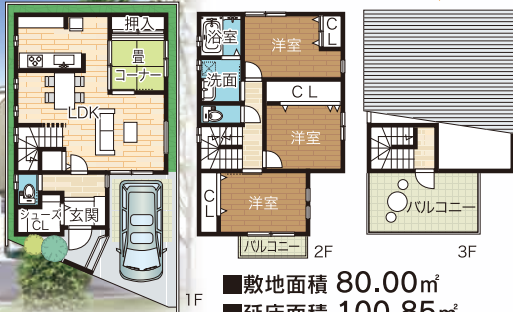


グロータウン
平野宮町
全20区画

新規分譲開始!!

17号地
PLAN

学近・駅近!!
緑あふれる立地!!



■敷地面積 80.00㎡
■延床面積 100.85㎡
■1階面積/46.50㎡ ■2階面積/49.39㎡

カウンター
キッチン

広々
バルコニー

収納
充実



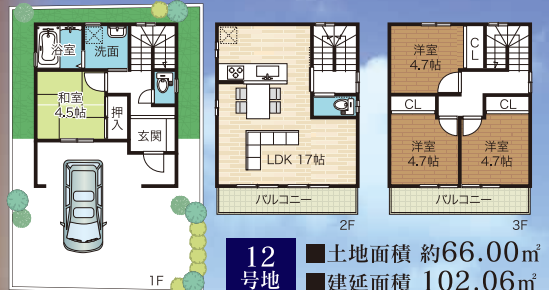
土地建物セット
参考価格 **3,380万円**~ (消費税・外構費込)

【グロータウン平野宮町物件概要】●所在地/大阪市平野区平野宮町2-20-3他(地番)●交通/JR関西本線「平野」駅徒歩5分●土地・建物セット参考価格/3,380万円~3,700万円(建物消費税・標準外構費用含む)●総戸数/全20戸●土地面積/約80㎡~94.54㎡●ほか私道負担/共有持分405.66㎡×(1/18)●販売区画数/10戸●開発許可番号/大阪市指令計開第45号●道路/5m~6m幅アスファルト舗装●建ぺい率/80%●容積率/200%●建築条件/付●設備/関西電力・公営水道・下水道・都市ガス●総計画区画数/20区画●総区画数/20区画●開発総面積/1794.24㎡●用途地域/第1種住居地域●地目/宅地●取引態様/売主

グロータウン
北久宝寺
全18区画

ライフスタイルにあわせて 選べる2階建・3階建

土地建物セット
参考価格 **2,680万円**~ (消費税・外構費込)



12号地
■土地面積 約66.00㎡
■建延面積 102.06㎡

■1階床面積/34.02㎡
■2階床面積/34.02㎡
■3階床面積/34.02㎡



JR関西本線
「久宝寺」駅徒歩12分
近鉄大阪線
「久宝寺口」駅徒歩10分

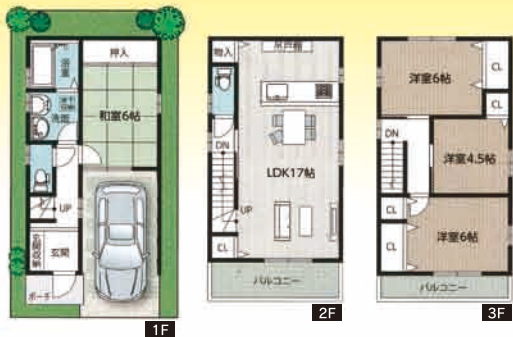
【グロータウン北久宝寺物件概要】●所在地/八尾市北久宝寺3丁目1-11他●土地・建物セット参考価格/2,680万円~3,180万円(建物消費税・標準外構費用含む)●総戸数/全18戸●交通/JR大和路線「久宝寺」駅徒歩約12分、近鉄大阪線「久宝寺口」駅徒歩約10分●土地面積(私道負担無)/約66㎡~75㎡●建物面積/約80㎡~約110㎡●地目/宅地●用途地域/準住居地域・準工業地域●建ぺい率/60%・60%(指定)●容積率/200%・200%(指定)●構造/木造瓦葺き2階建一戸建・木造カーベスト3階建一戸建●開発許可番号/八尾市指令開第61-043号●設備/ガス・大阪ガス・電気・関西電力・水道・公営水道(八尾市)・下水:公共下水●取引態様/売主

グロータウン
西山本町
限定1区画

小学校が近く、お子様も安心して通学できる 教育環境に優れた閑静な住宅街。

4LDK PLAN
■敷地面積 63.97㎡(約19.35坪)
■建延面積 約109.71㎡(約33.18坪)

土地建物セット
参考価格 **2,780万円** (消費税・外構費込)



家具付分譲住宅
4LDK+ガレージ付
南向き
全室ペアガラス

【グロータウン西山本町物件概要】●所在地/八尾市西山本町5丁目●交通/近鉄大阪線「河内山本」駅徒歩13分●分譲価格/2,780万円(建物消費税・標準外構費用含む)●土地面積/63.97㎡(約19.35坪)●私道負担/12.84㎡含●建延面積/約109.71㎡(約33.18坪)●都市計画/市街化区域●地目/宅地●用途地域/第一種中高層住居専用地域●建ぺい率/60%●容積率/200%●構造/木造スレート葺3階建一戸建●建築/平成23年9月完成●事業主/むつみ住建●設備/電気(関西電力)・都市ガス(大阪ガス)・公営水道(八尾市)・公共下水道(八尾市)●取引態様/売主